



Corporate Design Manual

Stand: 07/2016



A-1020 Wien,
Lichtenauerg. 4/1/1
info@radlobby.at
www.radlobby.at

Corporate Design

- > **CD macht CI sichtbar**
Unser visuelles Erscheinungsbild macht uns und unsere Arbeit sichtbar.
- > **CD ist einzigartig**
Wir sind wie jedes Unternehmen, jede Organisation einmalig. Daher muss auch unser Erscheinungsbild unverwechselbar sein
- > **CD ist ganzheitlich**
Ein Logo allein ist noch keine CD. Alle Anwendungen folgen einem Gestaltungsprinzip. Aus den einzelnen Bausteinen – Logo, Gestaltungselemente, der richtige Einsatz von Farben und Schriftarten – entsteht ein Gesamtbild.

Das Corporate Design (CD) ist der visuelle Ausdruck unserer Identität. Es zeigt, dass wir eine starke Organisation sind und im Zusammenspiel jede einzelne Regionalgruppe und jeder Organisationsbereich von einander profitieren.

Ein einheitlicher Auftritt gibt unserer Organisation Größe und Bedeutung in der öffentlichen Wahrnehmung und stärkt uns damit auch in der täglichen Arbeit bei der Durchsetzung unserer Anliegen. Insbesondere hilft es unseren Mitgliedern und den interessierten Radfahrern sowie den Entscheidungsträgern - kurz: der Öffentlichkeit - das „Informationspuzzle“ unserer Organisation leichter zu einem gesamten, einheitlichen Bild zusammenzusetzen.

Mit einem einheitlichen Corporate Design durchdringen wir die allgemeine Informationsflut besser. Somit sorgen wir für einen effizienten Einsatz unserer Kommunikationsmittel und damit der Verwendung der Mitgliedsbeiträge.

Damit wir ein einheitliches Bild der Radlobby schaffen, bedarf es der konsequenten Umsetzung der Corporate

Design-Richtlinien. Sich dabei mit dem richtigen Einsatz des Logos, der Farben und der Schriften auseinanderzusetzen, ist ein wichtiger Schritt. Damit das einheitliche Bild auch tatsächlich entsteht, sollten Farben und Relationen/Proportionen und die Raumaufteilungen der Seiten von zB. Folder- und Broschüren die gleichen Maße berücksichtigen – insbesondere beim Cover, damit die Werbemittel nebeneinander gelegt wie aus einem Guß wirken. Die richtige und gemeinsame Bildcharakteristik ist dann die Kür, dessen Bedeutung wir noch höher einschätzen wollen.

Gerade bei den Produktionen der ersten Jahre ist eine möglichst genaue Auslegung des Corporate Designs besonders empfehlenswert, damit sich die Gestaltungslinie der Radlobby eindeutig und unverwechselbar etablieren kann. Daher haben wir euch diese Richtlinien zusammengefasst, um euch und euren GrafikerInnen die Arbeit zu erleichtern und den Gesamteindruck der Radlobby zu stärken. Bitte haltet euch sehr genau daran.

Inhalt

Logo

- Farbiges Logo
- Logo ohne Lokalkennung
- Logo mit Lokalkennung
- Logoposition
- Sonderanwendungen
- Unzulässige Versionen

Farbe – Corporate Color

- Primäre Farben
- Textfarben
- Grün als Gestaltungselement
- Sekundäre Farben

Schrift – Corporate Type

- Schriftarten für Text
- Schriftart für das Logo

Gestaltungselemente

- Radlobby-Blase
- Linien
- Kreis
- Transparente Elemente
- Layout luftiger machen

Layout – Anwendungsbeispiele

Geschäftsausstattung

- Visitenkarten

Flyer & Folder

- Flyer Mitglied werden
- Flyer A6
- Folder DSV (1/3 A4)
- Infofolder A5

Beilagen DE

- Formular Mitglied werden

Branding

- Banner
- Beachflag
- Lastenrad

Logo

Farbiges Logo

Das Logo der Radlobby setzt sich aus der grünen Sprechblase, dem blauen Radlobby-Schriftzug und dem weißen Fahrrad zusammen.

Damit das Logo seine visuelle Wirkkraft entfalten kann, braucht es ausreichend Platz rundherum, und am Besten einen weißen Hintergrund. Es gibt einige Ausnahmen, die anschließend erläutert werden.

Logo ohne Lokalkennung

Es ist immer erlaubt und erwünscht, das Logo ohne Lokalkennung einzusetzen.



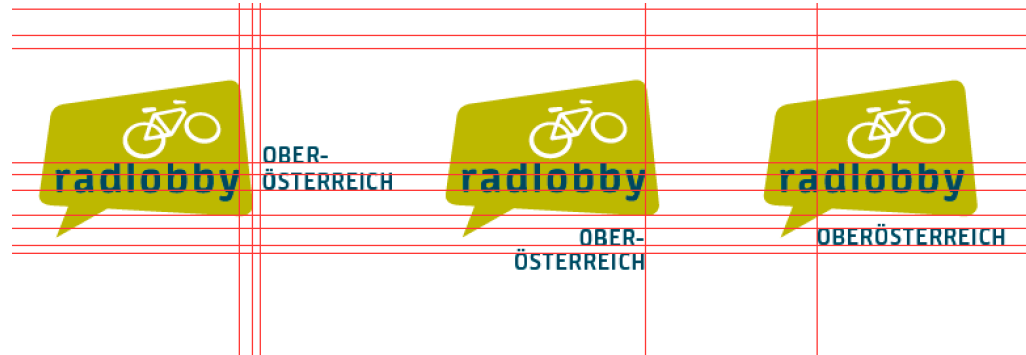
Logo mit Lokalkennung

Die Lokalkennung (Zusatz von Bundesland, Name von Gemeinde- oder Bezirksgruppe) steht

- primär bzw. bei sehr langen Bezeichnungen rechts vom Logo,
- sekundär bzw. bei sehr kurzen Namen auch darunter.

Es sollte vermieden werden, lange Namen unter das Logo zu platzieren. Sobald der Name die Breite des Logos zu weit überragt, entsteht ein Ungleichgewicht.

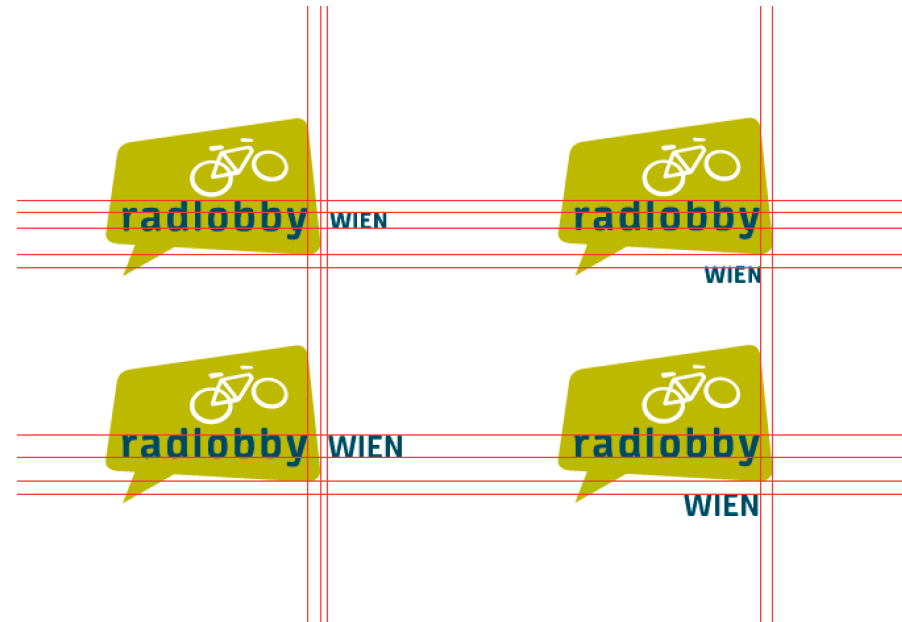
Die Zusatzbezeichnung ist ein- bzw. maximal zweizeilig einzusetzen.



Schriftgröße anpassen

Bei kurzen Namen (bis 6 Buchstaben) kann die Schrift größer werden, damit das optische Gewicht zwischen Logo und Lokalkennung ausgewogener erscheint, und auch, wenn das Logo sehr klein (bis zu 10 mm Höhe) verwendet wird.

Da Logos mit Lokalkennung so gut wie nicht nebeneinander zum Einsatz kommen ist es zulässig, dass Größenanpassung vorgenommen werden. Sollten mehrere Logos mit unterschiedlichen Lokalkennungen nebeneinanderstehen, muss darauf geachtet werden, dass alle Lokalkennungen gleich groß sind.



Minimale Logogröße mit Lokalkennung

Das Logo in Kombination mit der Lokalkennung darf die Minimalhöhe von 10 mm nicht unterschreiten.

Bei Logohöhen unter 10 mm, sollte

- entweder nur das Logo ohne Zusatz verwendet werden, oder
- die Bezeichnung (wie im Beispiel rechts) vor das Logo gesetzt werden, da die Schrift ansonsten unlesbar wird.

RADLOBBY VORARLBERG 

Höhe 5mm

Schriftart: Neuron bold
Schriftgröße: 9pt
Laufweite: 50

Logos für Facebook

Auf facebook werden die Profilbilder in einem quadratischen Rahmen angezeigt. Um zu vermeiden, dass das Logo angeschnitten wird, sollte es vor dem Hochladen auf einer quadratischen weißen Fläche platziert abgespeichert werden.



> Die Schriftart für die Zusatzbezeichnung ist, wie der Radlobby-Schriftzug im Logo, Neuron Bold (mehr dazu im Kapitel „Corporate Type“).

Logoposition

Wie eingangs erwähnt kommt das Logo nur durch ausreichenden Weißraum rundherum, und den Radlobby-Farben zur Geltung.

- Primär wird das Radlobby-Logo daher auf **weißen Hintergrund** rechts oben platziert.

Erlaubt ist auch, das Logo auf:

- auf **Fotos** zu stellen.
- Bei der Auswahl ist darauf zu achten, ein Foto mit geeignetem Ausschnitt und geeigneter Farbigkeit zu verwenden. Das Foto sollte hell genug sein, damit das Logo zur Geltung kommen kann.
- Gut geeignet sind Bilder mit blauem Himmel (kühlere Farben, Annäherung an die Radlobby-Farbstimmung).
- Im Ausnahmefall darf das Logo auf einer **hellgrünen Fläche** – der Farbton muss dabei 20% c 25 y 100 k 12 sein – stehen. Großflächig hellgrün dürfen Seiten bzw. Bereiche im Layout sein, die vom inhaltlichen Teil abgegrenzt werden sollen, wie zum Beispiel die Seiten für die Mitgliedschaftsinfo oder das Anmeldeformular im Folder.

radlobby ARGUS

Neues Fahrrad? Gleich versichern!
Ein Service für Radlobby-Mitglieder

ARGUS-Fahrrad-Diebstahlversicherung

- gilt europaweit und rund um die Uhr
- kein Selbstbehalt
- Teilediebstahl ab € 20,- gedeckt
- fest montierte Extra-Ausstattung mitversicherbar
- Transportversicherung
- Optional: Versicherung gegen Vandalismusschäden, Vereinbarung eines Selbstbehalts

radlobby ARGUS

Mitglied werden
20€ statt 40€

Vorteile genießen
Rundum-Versicherungspaket
Magazin-Abo DRAHTESEL
Radlobby-Einkaufsrabatt
und vieles mehr

www.radlobby.at/mtg

Foto: Peter Proszanik

radlobby ARGUS

Mitglied werden
Bestandteil der ARGUS-Mitgliedschaft ist u.a. das Versicherungspaket (Haftpflicht, Unfall, Rechtsschutz) sowie ein Abo unsere Radmagazins DRAHTESEL.

- Einzelmitglied oder 1. Haushaltsmitglied € 40,-
- Jedes weitere Mitglied im selben Haushalt € 26,-
- Einzelmitglied ermäßigt / Studierende bis 27 J., € 26,-
- € 26,-
- € 50,-
- € 18,-

Mitglieds-Anmeldung
Ich unterstütze die Ziele der Radlobby und möchte Mitglied bei Radlobby ARGUS werden.
Bequem online Mitglied werden unter radlobby.at/mg

Vorname: _____ Zuname: _____
Titel: _____ Geburtsdatum: _____
Straße: _____
Plz: _____ Ort: _____
Telefon: _____
E-Mail: _____

Kinder unter 19 Jahre (im selben Haushalt kostenlos mitversichert):
Vorname, Zuname: _____ Geburtsdatum: _____
Vorname, Zuname: _____ Geburtsdatum: _____

Einzelmitglied / 1. Haushaltsmitglied: € 40,- (ab 1. Juli € 25,-)
 Weiteres Haushaltsmitglied: € 26,- (ab 1. Juli € 18,-)
 Studentin, Junior: € 26,- (ab 1. Juli € 18,-)
 Fördermitglied ab € 50,- (anderer Betrag:)

Betrag bitte einfach vom Konto abbuchen

Ich erteile ARGUS hiermit ein SEPA Lastschrift-Mandat für den Mitgliedsbeitrag bis auf Widerruf: ZÄHLUNGSBANKFÄHIGKEIT ARGUS, Frankenberg 11, 1040 Wien, Creditor-ID: AT6222000000276767. Ich ermächtige ARGUS, Zahlungen von meinem Konto mittels SEPA-Lastschrift einzuziehen. Zugleich weise ich mein Kreditinstitut an, die von ARGUS auf mein Konto gezogenen SEPA-Lastschriften anzulassen. Ich kann innerhalb von acht Wochen, beginnend mit dem Belastungsdatum, die Erstattung des belasteten Betrages verlangen. Es

Ausnahmefall

Logo mit Lokalkennung

Wird ein Logo mit Lokalkennung eingesetzt, darf der Zusatztext nicht im Foto stehen. Dies soll vermeiden, dass der blaue Schriftzug unleserlich wird. In diesem Fall sollte das Radlobby-Logo & Zusatz aus einem weißen Streifen in das Foto hineinwachsen, bzw. den Streifen und das Foto überlappen.



Sonderanwendungen

Folgende Logo-Versionen sollten nur in Ausnahmefällen zu Anwendung kommen, dh. wenn der Einsatz der Hauptversion in Farbe nicht möglich ist.

Schwarz-weißes Logo

Schwarz-weiße-Version des Logos im Ausnahmefall, wie z.B. für Logo-Übersichten.



Negatives Logo

Negativ-Version des Logos im Ausnahmefall, wie z.B. für Logo-Übersichten, oder für Abbildungen auf farbigem Hintergrund.



Logo mit Outline

Diese Version ist nur für Sonderanwendungen zulässig, wie z.B.: Schablonen oder Reflektoren.



- > Das Logo mit Outline ist ein Grenzfall und könnte nach dem Grundsatz „Wir verändern das Logo nicht“ bei den unzulässigen Versionen stehen.
- > Charakteristische Merkmale der Radlobby-CD sind die Radlobby-Farben grün, blau und weiß, sowie der Einsatz von flächigen Elementen. Das sollte auch im primären Einsatz des Logos mit flächiger Blase Ausdruck finden.

Wir verändern das Logo nicht, so bleibt es einzigartig und unverwechselbar

Unzulässige Versionen

Der Grundsatz lautet:

Wir verändern das Logo nicht.

Das bedeutet:

- keine anderen Farben
- keine anderen Schriftarten, sowohl für den Radlobby-Schriftzug, als auch für die Lokalkennung
- in der Radlobbyblase steht nur „radlobby“ dh. es wird kein zusätzlicher Text hinzugefügt. Auch der Zusatzname darf das Logo nicht überlappen
- das Logo wird nicht verändert, z.B.: verzerrt, angeschnitten
- keine Schatten um das Logo
- das Logo darf nicht wie eine Sprechblase von der Lokalkennung weggeführt werden



Corporate Type

Hier sind die Schriftarten nach ihren Anwendungsbereichen aufgelistet

Schriftarten für Text

Museo 700

- Überschriften (Headlines)
- Unterüberschriften (Subheadlines)
- hervorgehobene Textblöcke
- Hervorhebungen im Fließtext
- Bildlegenden
- Seitenzahlen

Museo 700

abcdefghijklmnopqrstuvxyz
ABCDEFGHIJKLMNOPQRSTUVWXYZ
1234567890

Roboto Regular

- Fließtext
- Introtex
- hervorgehobene Textblöcke

Roboto regular

abcdefghijklmnopqrstuvxyz
ABCDEFGHIJKLMNOPQRSTUVWXYZ
1234567890

Roboto Bold

- Unterüberschriften (Subheadlines)

Roboto bold

abcdefghijklmnopqrstuvxyz
ABCDEFGHIJKLMNOPQRSTUVWXYZ
1234567890

Schriftart für Logo

Neuron Bold

- Radlobby-Schriftzug im Logo
- Lokalkennungen als Logo-Zusatz – gesetzt in Versalien und mit größerer Laufweite (<> 50)

Neuron BOLD

ABCDEFGHIJKLMNOPQRSTUVWXYZ



Corporate Color

Primäre Farben

Die Farben des Radlobby-Logos – grün, blau und weiß sind gleichzeitig die primären Farben des Radlobby Corporate Designs und geben das Farbklima vor.

Die Farbe Grün ist wesentlicher Bestandteil des CD-Konzepts, aber erst durch die Kombination mit Blau auf weißem Hintergrund wird der unverwechselbare visuelle Auftritt der Radlobby geschaffen.

Textfarbe

Texte sind generell blau – nur im Ausnahmefall grün, wie etwas Introtexe oder hervorgehobene Textblöcke.

In Ausnahmefällen bzw. aus druckökonomischen Gründen, ist der Text 95% schwarz. Das sind zum Beispiel:

- Drucksorten, die mit einem Desktopdrucker gedruckt werden, wie Briefe,
- oder Berichte, Factsheets, Positionspapiere – in diesem Fall sollte ein Deckblatt im Radlobby-Design verwendet werden.

Grün als Gestaltungselement

Grün ist durchgängig als Gestaltungsbestandteil mit einzubeziehen, insbesondere als:

- konzentrierte abgegrenzte Flächen (Gestaltungselemente: die Radlobby-Blase, Kreisflächen) und andere dekorative Elemente (Aufzählungszeichen, Symbole)
- (Text-)Bereiche (grüne Introtexe oder andere Textblöcke, die eine Sonderstellung vertragen und auch entsprechend größer geschrieben werden können.

Bei der Verwendung von grün sollte auf die Lesbarkeit geachtet werden.

Sekundäre Farben

Die Sekundärfarben Hellblau und Orange können eingesetzt werden, um Akzente zu setzen. Zum Beispiel für Hervorhebungen im Text, in dekorativen Elementen, oder als Zusatzfarben in Diagrammen, Tabellen oder Infografiken.

Diese sollten jedoch nicht großflächig und nur sparsam zum Einsatz kommen.

Radlobby-Farbpalette

Grün für Schrift	c 30 y 100 k 25	R 170 G 182 B 34	# AA B6 22
Grün für Flächen	20% c 25 y 100 k 12	R 240 G 244 B 217	# F0 F4 D9
Grün für Logo, Flächen & andere Stilelemente	c 25 y 100 k 12	R 184 G 204 B 36	# B8 CC 24
Blau für Text & andere Stilelemente	c 80 m 30 y 10 k 50	R 0 G 75 B 103	# 00 4B 67
Sekundärfarben	c 65 m 10 y 20	R 81 G 164 B 182	# 51 A4 B6
	60% c 65 m 10 y 20	R 162 G 200 B 211	# A2 C8 D3
	c 15 m 65 y 100	R 255 G 102 B 0	# FF 66 00

cmk-Werte für Druckprodukte

RGB- und Hexadezimal-Werte für digitale Veröffentlichung



Headline
Museo 700
weiß

Headline
Museo 700
etwas dunklerer
Grünton für Schrift
C 30 Y 100 K 25

Subheadlines
Museo 700 <> 50
zwischen Linien

www.radlobby.at

Roboto regular
min henim do-
lor irit, quis. Ipsi
te dit nonsequi
blandre er sisi tisit,
quis. Urem quis
num zzrit, quat,
quipissecte dunt
laor si eu feuguer
sendigna facillute

Subline Roboto bold
Bortie consed magna facidui psusto odigna
faccum quismod et ad tat amet, quat. Dunt
erat aut at. Ilisi tat dolore faci ex et amet
deliquamet, con henim quatie faccumsan
el doloreet ad ex etuerat. Ut acipsustrud ea
consequi tat aliquat luptat prat. Ut lor sequi
bla facipsusto er sed doloborper alissi.
La core veliquat inim vel etuer seniamet
incidunt lorper sequismodit aliquis ea conullu
ptatum nisit nim adigna consectet.

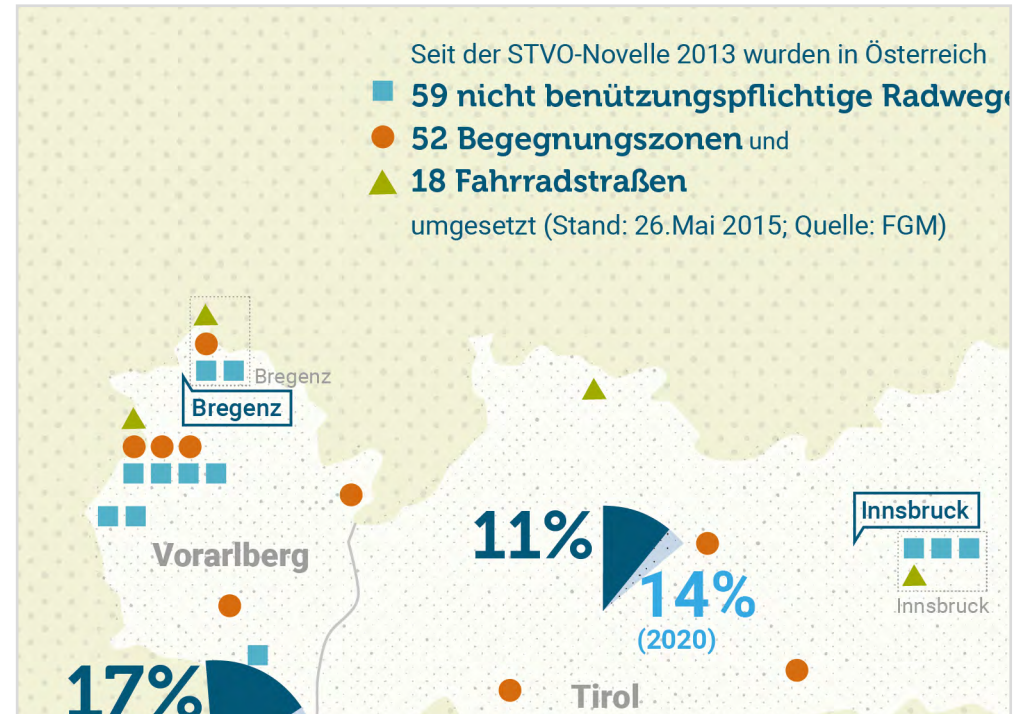
Roboto regular min henim do-
lor irit, quis. Ipsi te dit nonsequi
blandre er sisi tisit, quis. Urem
quis num zzrit, quat, quipissecte
dunt laor si eu feuguer sendigna
facillute ming eliquisi. Iquipi-
sit praessim eugue feugiamet,



Das Radlobby-Grundfarbklima
ergibt sich durch eine ausgewo-
gene Kombination von Grün &
Blau & Weiß.



Zurückhaltender Einsatz der sekundären Farben Hellblau & Orange in Kombination mit den primären Farben.



Sicherheitsbonus

Radlobby Österreich bietet allen Mitgliedern die Fahrrad-Registrierung in der Datenbank fase24.eu zum Sonderpreis von 6 EUR statt 8 EUR an. Registrierung auch im ARGUS-Shop möglich. Infos auf: radlobby.at/fahrradregistrierung



Headline Museo 700

etwas dunklerer
Grünton für Schrift
C 30 Y 100 K 25

Roboto regular
min henim do-
lor irit, quis.
Ipisi te dit nonsequi
blandre er sisi tisit,
quisi. Urem quis

Roboto regular
min henim do-
lor irit, quis.
Ipisi te dit nonsequi
blandre er sisi tisit,
quisi. Urem quis

Roboto regular
min henim do-
lor irit, quis.
Ipisi te dit nonsequi
blandre er sisi tisit,
quisi. Urem quis

Subline Roboto bold

Bortie consed magna facidui psusto odigna faccum quis-
mod et ad tat amet, quat. Dunt erat aut at. Ilisi tat dolore
faci ex et amet deliquamet, con henim quatie

Roboto regular min henim dolor irit,
quisi. Ipisi te dit nonsequi blandre er sisi
tisit, quis. Urem quis num zzrit, quat, qui-
pissecte dunt laor si eu feuguer sendigna
facillute ming eliquisi. Iquipisit praessim
eugue feugiamet, corem velendigna at,
quiscidunt alit lore tie tat. Ut ulput pra-

Subheadlines

Museo 700 <> 50
zwischen Linien

www.radlobby.at

Grün für
Logo & Flächen
c 25 y 100 k 12

Subline Roboto bold

Bortie consed magna facidui psusto odi-
gna faccum quismod et ad tat amet, quat.
Dunt erat aut at. Ilisi tat dolore faci ex et
amet deliquamet, con henim quatie

Roboto regular min henim
dolor irit, quis. Ipisi te dit
nonsequi blandre er sisi tisit,
quisi. Urem quis num zzrit,
quat, quipissecte dunt laor si
eu feuguer sendigna facillute

Subline Roboto bold

Bortie consed magna facidui psusto odigna fac-
cum quismod et ad tat amet, quat. Dunt erat aut
at. Ilisi tat dolore faci ex et amet deliquamet, con
henim quatie

Roboto regular min henim do-
lor irit, quis. Ipisi te dit nonsequi

Subheadlines

Museo 700 <> 50
zwischen Linien

www.radlobby.at

Subline Roboto bold

Bortie consed magna facidui psusto odigna
faccum quismod et ad tat amet, quat. Dunt
erat aut at. Ilisi tat dolore faci ex et amet
deliquamet, con henim quatie

Roboto regular min henim
dolor irit, quis. Ipisi te dit

Subline Roboto bold

Bortie consed magna facidui psusto odigna fac-
cum quismod et ad tat amet, quat. Dunt erat aut
at. Ilisi tat dolore faci ex et amet deliquamet, con
henim quatie

Roboto regular min henim do-
lor irit, quis. Ipisi te dit nonsequi

Subline Roboto bold

Bortie consed magna facidui psusto odigna
faccum quismod et ad tat amet, quat. Dunt
erat aut at. Ilisi tat dolore faci ex et amet
deliquamet, con henim quatie

Roboto regular min henim
dolor irit, quis. Ipisi te dit

Subline Roboto bold

Bortie consed magna facidui psusto odigna fac-
cum quismod et ad tat amet, quat. Dunt erat aut
at. Ilisi tat dolore faci ex et amet deliquamet, con
henim quatie

Roboto regular min henim do-
lor irit, quis. Ipisi te dit nonsequi

Subheadlines

Museo 700 <> 50
zwischen Linien

www.radlobby.at

Subline Roboto bold

Bortie consed magna facidui psusto odigna
faccum quismod et ad tat amet, quat. Dunt
erat aut at. Ilisi tat dolore faci ex et amet
deliquamet, con henim quatie

Roboto regular min henim
dolor irit, quis. Ipisi te dit

Subline Roboto bold

Bortie consed magna facidui
psusto odigna faccum
quismod et ad tat amet, quat.

Roboto regular min henim dolor irit, quis.
Ipisi te dit nonsequi blandre er sisi tisit, quis.
Urem quis num zzrit, quat, quipissecte dunt

Gestaltungselemente

Die Gestaltungselemente dienen dazu das Layout lebendiger und strukturierter zu machen. Dafür stehen folgende zur Auswahl:

- **Radlobby-Blase & Text**
Die grüne Radlobby-Blase mit weißem Text wird vor allem für die Hervorhebung von kurzem (ideal zwei- bis dreizeiligem) Text verwendet.
- **Radlobby-Blase als Farbfläche im Hintergrund**
Die Radlobby-Blase kann angeschnitten werden und auch in hellgrün im Hintergrund liegen
- **Foto in der Radlobby-Blase**
Einfügen und geeigneten Ausschnitt wählen
- **Linien**
Linien sollten sparsam eingesetzt werden. Unterüberschriften für die Covergestaltung können zwischen zwei Linien gesetzt werden, der Platz darunter eignet sich für einen Weblink. Im Text können die Überschriften mit einer Linie darüber versehen werden.
- **Kreiselement**
im Kreis kann Text oder ein Foto platziert werden
- **Transparente Elemente**
Radlobby-Blase und Kreiselement können 60% transparent gemacht werden und sich überlappen. In Kombination mit einer grünen Blase, kann auch eine in Radlobby-Blau verwendet werden.



Grundelemente für die Gestaltung einer Titelseite

Logo

Rechts über der Blase ist ein geeigneter Ort für das Radlobby-Logo.

Radlobby-Blase & Text

Auf der Titelseite befindet sich die Überschrift in der Blase: Schriftart „Museo 700“, weiß.

Unterüberschrift zwischen Linien

um die Unterüberschrift auf dem Titelblatt hervorzuheben. Der Platz darunter eignet sich für einen Weblink.

Layout luftiger machen



Bildausschnitt wählen
runder oder blasenförmiger
Bildrahmen



Hintergrund/gesamtes Bild
aufhellen, kühlere Farbstimmung
(+ cyan)



Bilder freistellen



Transparente Elemente

Die grüne Radlobby-Blase mit weißem Text wird von einer transparenten Blase (60%) in Radlobby-blau überlappt.

**Radlobby
Gestaltungs-
elemente**

**Radlobby-Blase
Linien
Kreis
Transparente Elemente**

**Subheadlines
Museo 700 <> 50
zwischen Linien**

www.radlobby.at

Foto in Radlobby-Blase

Logo steht rechts darüber



Linien über den Hauptüberschriften

gliedern den Text auf der Seite

Radlobby-Blase mit weißem Text, Schriftart Museo 700

Foto in Kreiselement

§65 StVO, §§ 3,5,6,7 Fahrradverordnung

Kindertransport allgemein

Bei allen angeführten Transportvarianten muss jedes Kind:

- > einen eigenen Sitzplatz haben,
- > mit einem Gurtsystem angegurtet sein
- > und durch die Konstruktion davor geschützt sein, mit Händen oder Beinen in die Räder des Fahrrads oder des Anhängers zu gelangen oder den Boden zu berühren.

Die Person, die das Fahrrad lenkt, muss mindestens 16 Jahre alt sein, um ein Kind auf dem Fahrrad mitführen dürfen.

§68 Abs. 6 StVO

Helmpflicht

Kinder unter 12 Jahren müssen sowohl beim Radfahren als auch beim Transport auf Fahrrädern und in Fahrradanhängern einen Radhelm tragen. Die Aufsichtsperson hat dafür zu sorgen, dass das Kind den Helm richtig trägt.

Ausnahme laut StVO:
„Dies gilt nicht, wenn der Gebrauch des Helms wegen der körperlichen Beschaffenheit des Kindes nicht möglich ist.“

1

Was das Recht sagt.



§3, §5, §7 Fahrradverordnung

Anhänger



Die Gestaltungselemente überlappen sich, das Layout wirkt sehr lebendig

Kreis & Linie

Radlobby-Slogan (Schriftart Museo 700) steht in Kreiselement, über dem Link zur Website (Schriftart Roboto regular) kommt eine Linie zum Einsatz



radlobby
ARGUS

Neues Fahrrad?
Gleich versichern!
Ein Service für
Radlobby-Mitglieder

ARGUS-Fahrrad-Diebstahlversicherung

- gilt europaweit und rund um die Uhr
- kein Selbstbehalt
- Teillediebstahl ab € 20,- gedeckt
- fest montierte Extra-Ausstattung mitversicherbar
- Transportversicherung
- Optional: Versicherung gegen Vandalismusschäden, Vereinbarung eines Selbstbehalts

Jahresprämie

Für **Fahrräder**

bis € 2.000,-*	9,0%
über € 2.000,- bis zu € 5.000,-*	11,5%

Für **e-Bikes/Pedelecs**

bis € 2.000,-*	9,5%
über € 2.000,- bis zu € 5.000,-*	13,5%

plus € 5,50 Manipulationspesen/Jahr

* nachgewiesener Kaufpreis / bei gebrauchten Rädern Wert laut Schätzzutachten

- Mindestjahresprämie 20 EUR
- Lastenräder und Radanhänger zu denselben Konditionen versicherbar

Gebrauchte bzw. ältere Fahrräder

Die Versicherungssumme von gebrauchten Rädern wird nach dem Zeitwert ermittelt, der von einem Fahrradhändler geschätzt und bestätigt werden muss. Das Fahrrad wird zu diesem Wert mit den üblichen Bedingungen versichert.

Extra-Zubehör

- Alles Zubehör, das beim Kaufpreis des Fahrrades nicht schon inkludiert war, können Sie mitversichern, sofern es **fest montiert** ist und es eine Rechnung darüber gibt (z.B. das Fahrradschloss, Spiegel, Lichtanlage, Gepäckträger, Kotflügel).
- **Nicht versicherbar:** Packtaschen, Kindersitze, Körbe, Flaschen, Fahrradcomputer, Navi, Aufstecklichter, etc.

Bedingungen

- Voraussetzung ist die Mitgliedschaft bei einem Radlobby Österreich-Verein. (Weitere Informationen auf: radlobby.at/mtg)
- Hauptwohnsitz in Österreich
- Im Fall einer Inanspruchnahme der Versicherungsleistung muss der Fahrradrahmen an einem festen und fixen Gegenstand mit einem der aufgelisteten Schlösser (Siehe Punkt „Zugelassene Schlösser“) angeschlossen gewesen sein. Dies gilt ausdrücklich auch in Stiegenhäusern, Höfen und dgl. In versperrten Räumen (Kellerabteilen, verschlossenen Abstellräumen etc.) genügt es, das Fahrrad in sich selbst zu versperren. In mit Sicherheitschloss versperrten Wohnungen kann das Abschließen entfallen. Fahrräder im versperrten Auto müssen in sich selbst versperrt sein. Beim Transport auf Fahrradträgern für KFZ müssen sie mit dem Träger und der Träger...
- Über das Fahrrad, Schloss...
- Rechnungen erforderlich
- Das Fahrrad muss eine R...
- beim Fahrradhändler ein...
- Radanhänger benötigen...
- Gewerblich genutzte Fah...
- Die Versicherung gilt in E...

Radlobby-Blase hinter Text

Ein Teil der Radlobby-Blase liegt hinter dem Text (hellgrün 20% c 25 y 100 k 12).

Mehr Platz fürs Rad!



Radlobby-Blase

Anschnitt und Grün für Flächen

Grundlayout für A6-Flyer und (Web-)Banner

Das Grundlayout für A6 Flyer und Banner sieht folgende Elemente vor:

- weißer Balken unten
- Radlobby-Logo, das aus dem Balken ins Foto hinein hinauswächst
- blaue Schriftfarbe
- Schriftart „Museo“
- Grüne Radlobby-Blase und weißer Text in der Schriftart „Museo“ 700.



Corporate Wording

Außenwirksame Kommunikation und Werbung verlangt nach einprägsamen, wirkungsvoll formulierten Redewendungen. Je nachdem welche Botschaft kommuniziert werden soll und an wen sich diese richtet, kann einer der folgenden Slogans ausgewählt werden.

- **Ihre Stimme fürs Rad**
Die Radlobby präsentiert sich als die Stimme fürs Rad, als eine starke Interessensvertretung.
- **Radfahren bewegt**
Betont die „weiche“ Seite der Radlobby, wenn wir einmal sanfter auftreten wollen, um möglichst viele Menschen anzusprechen.
- **Mehr Platz fürs Rad!**
Die Radlobby fordert mehr Platz fürs Rad! oder wenn wir unsere Ellbogentechnik anwenden wollen.

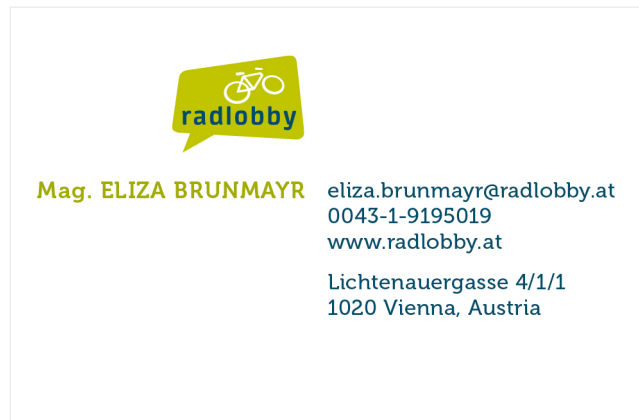
Ihre Stimme
fürs Rad

Mehr Platz
fürs Rad!

Radfahren
bewegt

Anwendungs- beispiele

Visitenkarten



Gestaltungsschema für die Vorderseite der Visitenkarten

Die Rückseite kann im Rahmen der Gestaltungsrichtlinien frei gestaltet werden, zum Beispiel mit Botschaft, oder einem der Radlobby Slogans und Logo.



Folder Mitgliederwer- bung

Mitglieds-Anmeldung

Ich unterstütze die Ziele der Radlobby und möchte Mitglied bei Radlobby ARGUS werden.
Bequem online Mitglied werden unter radlobby.at/mg

radlobby ARGUS WIEN

Vorname Zuname

Titel Geburtsdatum

Straße

PLZ Ort

Telefon

E-Mail

Kinder unter 19 Jahre (im selben Haushalt kostenlos mitversichert):

Vorname, Zuname Geburtsdatum

Vorname, Zuname Geburtsdatum

Einzelmitglied / 1. Haushaltsmitglied: € 40,- (ab 1. Juli € 25,-)
 Weiteres Haushaltsmitglied: € 26,- (ab 1. Juli € 18,-)
 StudentIn, Junior: € 26,- (ab 1. Juli € 18,-)
 Fördermitglied ab € 50,- (anderer Betrag:)

Betrag bitte einfach vom Konto abbuchen
Ich erteile ARGUS hiermit ein SEPA Lastschriftmandat für den Mitgliedsbeitrag bis auf Weiteres. ZAHLUNGSKONTOINHALT: ARGUS, Frankenberg, 11, 1040 Wien
 Creditor-ID: AT552200000007972. Ich ermächtige ARGUS Zahlungen von meinem Konto mit Hilfe SEPA Lastschrift einzuzahlen. Zugleich weise ich mein Kreditinstitut an, die von ARGUS auf mein Konto gezogenen SEPA Lastschriften einzulösen. Ich kann innerhalb von acht Wochen, beginnend mit dem Belastungsdatum, die Erstattung des belasteten Betrages verlangen. Es gelten dabei die mit meinem Kreditinstitut vereinbarten Bedingungen.

Kontoinhaber

IBAN

BIC



Aktionsplan für mehr Radverkehr

Was wir von der Stadt Wien erwarten:

- Budgeterhöhung für den Radverkehr
- Radlangstrecken rasch umsetzen
- Fahrradstraßen in jedem Bezirk
- Lückenschlüsse bei Hauptadrueten
- Flächendeckende Öffnung aller Einbahnen
- Ankaufsförderung für Lastenräder

Alle weiteren Details zum Aktionsplan unter wien.radlobby.at/aktionsplan

Kontakt zur Radlobby Wien

wien@radlobby.at

Lichtenaugergasse 4/1/1, 1020 Wien

Unser Radgeschäft für alle Mitglieder:

ARGUS-Shop: Frankenberggasse 11, 1040 Wien

Monatlicher Jour Fixe

Am ersten Donnerstagabend jeden Monats treffen sich Fahrradinteressierte und die MitarbeiterInnen der Radlobby Wien zum Jour Fixe. Dort werden Radverkehrsaktionen in Wien geplant und aktuelle verkehrspolitische Themen besprochen.

Alle Infos: wien.radlobby.at



Radfahren bewegt

www.radlobby.wien



Über uns

Seit 2012 leisten die Wiener Radinteressensvertretungen, Radlobby IG und Radlobby ARGUS, als Radlobby Wien gemeinsam effiziente, erfolgreiche Arbeit für besseren Radverkehr.

Mit Ihrer Mitgliedschaft bei Radlobby ARGUS unterstützen Sie unsere verkehrspolitische Arbeit in Wien.

Unsere Aktivitäten

- Vertretung Ihrer Rad-Interessen bei Politik und Verwaltung
- Aufbau von Bezirksgruppen in Wien
- Öffentlichkeitsarbeit und eigene Medien
- Veranstaltungen rund ums Rad
- Einsatz für Verbesserung der Rad-Infrastruktur und für sichere und attraktive Radabstellanlagen

Für Sie erreicht

Gemeinsam mit anderen Akteuren hat die Radlobby viele Verbesserungen in Wien bewirkt. Unsere Highlights:

- Drei Radlangstrecken in Planung
- Radstation am Hauptbahnhof
- Fahrradstraßen und fahrradfreundliche Straßen

RadKummerKasten

Radverkehrs-Problemen einfach und direkt an die zuständigen Behörden melden – mit dem Online-RadKummerKasten der Radlobby Wien: radkummerkasten.at



Für Mitglieder

- Rundum-Versicherungspaket: Rechtsschutz, Haftpflicht- und Unfallversicherung
 - Jahresabo der Zeitschrift DRAHTESEL, Das Österreichische Fahrradmagazin
 - Radlobby-Rabatt: Zahlreiche Einkaufsrabatte und Vorteile bei Radwerkstätten und Partnerbetrieben
 - Kostengünstige Fahrrad-Diebstahlversicherung als Extra-Leistung
 - Kostenlose Benutzung der WUK-Selbsthilfe-Werkstatt
 - Rechtsberatung, Fachberatung und Routeninformationen
 - Zusatzversicherung für SkaterInnen
- Alle Infos und Links: radlobby.at/mg

Unsere Radgruppen in den Bezirken

- Verbesserung der Bedingungen zum Radfahren direkt vor Ort
 - Austausch mit lokalen PolitikerInnen
 - Aktionen im Bezirk
 - Regelmäßige BezirksRadTreffe
 - Kontakt mit BewohnerInnen
- radlobby.at/wien/bezirksradtreffs-wien

Wir freuen uns über Ihre Unterstützung, Engagement und Feedback: wien@radlobby.at



Mitglied werden

Bestandteil der ARGUS-Mitgliedschaft ist u.a. das Versicherungspaket (Haftpflicht, Unfall, Rechtsschutz) sowie ein Abo unsere Radmagazins DRAHTESEL.

- Einzelmitglied oder 1. Haushaltsmitglied € 40,-
- Jedes weitere Mitglied im selben Haushalt € 26,-
- Einzelmitglied ermäßigt (Studierende bis 27 J., Juniormitglied bis 19 J.) € 26,-
- Fördermitglied ab € 50,-

Kinder im selben Haushalt sind bei ihren Eltern bis zum vollendeten 19. Lebensjahr automatisch und kostenlos mitversichert.

Halbjahres-Mitgliedsbeiträge für Neumitglieder ab 1. Juli

- Einzelmitgliedschaft € 25,-
- Ermäßigte Mitgliedschaft (Studierende, Junior-, und Haushaltsmitglied) € 18,-

Bitte überweisen Sie Ihren Mitgliedsbeitrag auf das Konto von Radlobby ARGUS
 IBAN AT40 6000 0000 0758 2600
 BIC OPSKATWW



Folder DSV

Zugelassene Schlösser

- ABUS-Schlösser ab Sicherheitsstufe 11
- KRYPTONITE-Schlösser ab Sicherheitsstufe 9
- TRELOCK-Schlösser ab Sicherheitsstufe 5

Ergänzungen/Veränderungen am Rad

Selbst zusammengestellte Fahrräder können bei Vorlage der Rechnungskopien über die Einzelteile in den Versicherungsschutz aufgenommen werden. Das gleiche gilt für nachträgliche Ergänzungen/Veränderungen am Fahrrad. Umfangreiche Veränderungen (z.B.: Umbau zu einem e-Bike) sind uns mitzuteilen, um gegebenenfalls die Versicherung anzupassen.

Was wird ersetzt

- Die Versicherung bietet Kostensersatz bei Schäden durch Diebstahl, Einbruchdiebstahl, Raub, Unterschlagung, Verwechslung und unbefugte Benützung sowie die dadurch entstandene Beschädigung oder Zerstörung des Fahrrades oder auch nur einzelner Bestand- und Zubehörteile.
- Akkus von e-Bikes werden nur bei Diebstahl des gesamten Fahrrades ersetzt.
- Transportversicherung für den Fall, dass Ihr Fahrrad beim Transport mit Verkehrsträgern (z.B.: Bahn, Bus, Fluggesellschaft) beschädigt wird oder abhanden kommt und der Verkehrsträger den Schaden nicht ersetzt.
- Vandalismusschäden sind nicht gedeckt, können aber gegen Aufpreis mitversichert werden. (siehe Punkt „Optionale Zusatzbausteine“).

Prämienberechnung

Bei der Berechnung der Erstprämie werden bereits verstrichene Kalendermonate wie folgt berücksichtigt:

Abschluss	Erstprämie bei Neuausschluss
Jän., Feb.	6/6 der Jahresprämie
März, Apr.	5/6 der Jahresprämie
Mai, Juni	4/6 der Jahresprämie
Juli, Aug.	3/6 der Jahresprämie + 6/6 für Folgejahr
Sept., Okt.	2/6 der Jahresprämie + 6/6 für Folgejahr
Nov., Dez.	1/6 der Jahresprämie + 6/6 für Folgejahr

plus € 5,50 Manipulationsspesen



Versicherungsabschluss

- Antragsformular ausfüllen.
- Kopien von den Rechnungen über Fahrrad, Schloss (!) und evtl. Extra-Zubehör anfertigen, mit dem Antragsformular an ARGUS schicken (Post, Fax oder eingescannt per eMail).
- Sie erhalten den Erlagschein mit der errechneten Prämie zugesandt bzw. die für die Einzahlung nötigen Informationen per Mail.
- Oder Sie bringen alle Unterlagen persönlich zu uns und bezahlen die Versicherungsprämie gleich im ARGUS-Shop.

Beginn des Versicherungsschutzes

Der Versicherungsschutz beginnt am Folgetag der Einzahlung ab 0.00 Uhr – frühestens jedoch mit Einzahlung des Mitgliedsbeitrags bei einem der Radlobby Österreich-Vereine.

Optionale Zusatzbausteine

Diese drei Optionen können sie auf Wunsch hinzubuchen. Die Prämie ändert sich entsprechend.*

- **Selbstbehalt**
Durch Vereinbarung eines Selbstbehaltes von 50 EUR reduziert sich die Prämie bei Fahrrädern
- bis € 2.000,- um 5%
- über € 2.000,- um 3,5%
- **Registrierung des Fahrrades bei Fase24.eu**
Die Prämie reduziert sich um 5%, wenn das Fahrrad bei fase24.eu registriert ist. (Siehe Punkt „Sicherheitsbonus“) Infos unter: radlobby.at/fahradregistrierung

- **Einschluss von Vandalismusschäden**
Durch einen Prämienzuschlag von 30% können auch Schäden infolge von Vandalismus mitversichert werden.

* Die angegebenen Auf- bzw. Abschläge durch die optionalen Zusatzbausteine sind Prozente der Prämie, nicht Prozentpunkte. z.B. reduziert sich durch eine Fase24-Registrierung eine Grundprämie von 9% um 5% auf 8,55%.

Im Schadensfall

- Folgende Schritte müssen Sie im Schadensfall umgehend durchführen:
- Innerhalb von 3 Stunden Anzeige bei der nächsten Polizei – Bestätigung verlangen.
- Unverzügliche Mitteilung an Radlobby ARGUS (E-Mail: service@argus.or.at oder Tel. 01/505 09 07).
- Senden Sie uns nach Erhalt folgende Dokumente unbedingt sofort zu (auch gescannt per E-Mail möglich):

Jahresprämie

Für Fahrräder	
bis € 2.000,-*	9,0%
über € 2.000,- bis zu € 5.000,-*	11,5%
Für e-Bikes/Pedelecs	
bis € 2.000,-*	9,5%
über € 2.000,- bis zu € 5.000,-*	13,5%

plus € 5,50 Manipulationsspesen/Jahr

* nachgewiesener Kaufpreis / bei gebrauchten Rädern Wert laut Schätzgutachten

- Mindestjahresprämie 20 EUR
- Lastenräder und Radanhänger zu denselben Konditionen versicherbar

Gebrauchte bzw. ältere Fahrräder

Die Versicherungssumme von gebrauchten Rädern wird nach dem Zeitwert ermittelt, der von einem Fahrradhändler geschätzt und bestätigt werden muss. Das Fahrrad wird zu diesem Wert mit den üblichen Bedingungen versichert.

Extra-Zubehör

- Alles Zubehör, das beim Kaufpreis des Fahrrades nicht schon inkludiert war, können Sie mitversichern, sofern es **fest montiert** ist und es eine Rechnung darüber gibt (z.B. das Fahrradschloss, Spiegel, Lichtanlage, Gepäckträger, Kotflügel).
- **Nicht versicherbar:** Packtaschen, Kindersitze, Körbe, Flaschen, Fahrradcomputer, Navi, Aufstecklichter, etc.

Bedingungen

- Voraussetzung ist die Mitgliedschaft bei einem Radlobby Österreich-Verein. (Weitere Informationen auf: radlobby.at/mtg)
- Hauptwohnsitz in Österreich
- Im Fall einer Inanspruchnahme der Versicherungsleistung muss der Fahrradrahmen an einem festen und fixen Gegenstand mit einem der aufgelisteten Schlösser (Siehe Punkt „Zugelassene Schlösser“) angeschlossen gewesen sein. Dies gilt ausdrücklich auch in Stegenhäusern, Höfen und dgl. In versperrten Räumen (Kellerabteilen, verschlossenen Abstellräumen etc.) genügt es, das Fahrrad in sich selbst zu versperren. In mit Sicherheitsschloss versperrten Wohnungen kann das Abschließen entfallen. Fahrräder im versperrten Auto müssen in sich selbst gesperrt sein. Beim Transport auf Fahrradträgern für KFZ müssen sie mit dem Träger und der Träger selbst mit dem Auto gesperrt sein.
- Über das Fahrrad, Schloss und evtl. Extra-Zubehör sind Rechnungen erforderlich.
- Das Fahrrad muss eine Rahmennummer haben (wenn diese fehlt, beim Fahrradhändler eine einstanzen lassen).
- Radanhänger benötigen ebenfalls eine Rahmennummer.
- Gewerblich genutzte Fahrräder sind nicht versicherbar.
- Die Versicherung gilt in Europa (im geografischen Sinne).

Optionale Zusatzbausteine

Selbstbehalt (von 50 €)

Fase24-Registrierung Registriernummer:

Vandalismusschäden

Versicherungsbeginn

Am Folgetag der Einzahlung ab 0.00 Uhr
 später, ab:

Ich habe die Versicherungsbedingungen zur Kenntnis genommen.

Datum, Unterschrift

Diesen Teil bitte nicht ausfüllen

Versicherungssumme

Prämienprozentsatz:

Datum:

Erstprämie*: €

Folgeprämie*: €

gültig bis: 31. 12.

Mitgliedschaft bis: 31. 12.

Einzahlungsbestätigung DSV:

Einzahlungsbestätigung Mitgliedschaft:

*inkl. 5,50 € Manipulationsspesen

Vertragspartner des/der Versicherten:

Radlobby ARGUS
Frankenberggasse 11, 1040 Wien
Tel: 01/505 09 07, Fax-DW: 19
service@argus.or.at
www.radlobby.at/argus
Büro: Mo-Fr 10-14 Uhr (telefonisch)
ARGUS-Shop: Mo-Fr 14-19, Sa 10-14 Uhr



Ihre Stimme fürs Rad
www.radlobby.at

Radlobby Österreich

Folgende Organisationen bilden die Radlobby Österreich und bieten allen Mitgliedern die ARGUS-Fahrad-Diebstahlversicherung:

- Radlobby ARGUS
- Radlobby IGF
- Radlobby ARGUS Steiermark
- Radlobby Oberösterreich
- Radlobby Niederösterreich
- Radlobby Burgenland
- Radlobby Kärnten
- Radlobby Salzburg
- Radlobby ARGUS Tirol
- Radlobby ARGUS Vorarlberg



Neues Fahrrad?
Gleich versichern!
Ein Service für
Radlobby-Mitglieder

ARGUS-Fahrad-Diebstahlversicherung

- gilt europaweit und rund um die Uhr
- kein Selbstbehalt
- Teillediebstahl ab € 20,- gedeckt
- fest montierte Extra-Ausstattung mitversicherbar
- Transportversicherung
- Optional: Versicherung gegen Vandalismusschäden, Vereinbarung eines Selbstbehalts

Foto: Peter Proszewski / Illustration: Anna Hanzel

Anmeldung zur ARGUS-Fahrad-Diebstahlversicherung VersicherungsnehmerIn

Familienname: _____

Vorname: _____

Straße: _____

PLZ, Ort: _____

Telefon: _____ Geb. Datum: _____

E-Mail: _____

Radlobby-Mitgliedschaft

Ich bin bereits Mitglied bei:
 Mitgliedsnummer: _____

Ich werde Mitglied beim Radlobby-Verein:
 als Einzelmitglied
 als Haushaltsmitglied bei:
 als ermasigtes Mitglied

Fahrraddaten neu gebraucht e-Bike/Pedelec

Fahrradart: _____

Marke, Type: _____

Rahmennummer: _____

Farbe: _____

Erstkauf-Datum: _____

Schloss (Marke, Bezeichnung): _____

Mitversicherendes Zubehör: _____

Folder oder Broschüre
A5



§65 StVO, §§ 3,5,6,7 Fahrradverordnung

Kindertransport allgemein

Bei allen angeführten Transportvarianten muss jedes Kind:

- > einen eigenen Sitzplatz haben,
- > mit einem Gurtsystem angegurtet sein
- > und durch die Konstruktion davor geschützt sein, mit Händen oder Beinen in die Räder des Fahrrads oder des Anhängers zu gelangen oder den Boden zu berühren.

Die Person, die das Fahrrad lenkt, muss mindestens 16 Jahre alt sein, um ein Kind auf dem Fahrrad mitführen dürfen.

§68 Abs. 6 StVO

Helmpflicht

Kinder unter 12 Jahren müssen sowohl beim Radfahren als auch beim Transport auf Fahrrädern und in Fahrradanhängern einen Radhelm tragen. Die Aufsichtsperson hat dafür zu sorgen, dass das Kind den Helm richtig trägt.

Ausnahme laut StVO:

„Dies gilt nicht, wenn der Gebrauch des Helms wegen der körperlichen Beschaffenheit des Kindes nicht möglich ist.“

Was das Recht sagt.



§3, §5, §7 Fahrradverordnung

Anhänger

Anhänger ziehen

Laut Fahrradverordnung sind alle Räder zum Ziehen von Anhängern zugelassen, die über einen Ständer verfügen und deren Antrieb leicht genug übersetzt ist*. Das ist seit 2014 dank RADLOBBY-Einsatz auch dementsprechend für Rennräder erlaubt.

Ausnahmen zur Radwegbenutzungspflicht

Bis zu einer Breite von 80 cm dürfen mit einem mehrspurigen Fahrrad oder Anhänger Radfahranlagen benutzt werden, müssen aber nicht. Über einer Breite von 80 cm muss die Fahrbahn benutzt werden, außer es ist ein Anhänger ausschließlich für Personentransport.

Ausrüstung von Anhängern

- Radblockierung/Feststellbremse
- Die Kupplung muss gewährleisten, dass der Anhänger aufrecht bleibt, wenn das Fahrrad umkippt.
- Max. erlaubtes Ladegewicht eines ungebremsten Anhängers: 60 kg.

Licht & Reflektoren

Anhänger bis 60 cm Breite:

- 1 weißer Reflektor vorne
- 1 roter Reflektor hinten
- 1 rotes Rücklicht

Breitere Anhänger brauchen davon je 2 Stück, sodass die Breite klar erkenntlich ist. Alle Anhänger brauchen je Seite einen gelben Reflektor.





Als Familie per Rad mobil sein

Junge Familien müssen auf gemeinsames Radfahren nicht verzichten – im Gegenteil! Eltern, die Fahrrad und Familie vereinen wollen, haben eine große Auswahl an unterschiedlichen Transportlösungen: Kinderfahrradanhänger, Kindersitz und Lastenräder sind vielseitige Alternativen oder Ergänzungen zu Kinderwagen, Auto und Öffis. Vorgelebte Radmobilität macht Freude und bringt viele Vorteile im Alltag: Kostenersparnis, Umweltschutz und Fitness.

Einblick in die große Auswahl

Das Angebot an passenden Produkten wird immer breiter und qualitativ hochwertiger. Je nach Einsatzzweck, Budget, Alter und Anzahl der zu befördernden Kinder bieten die Systeme unterschiedliche Vor- und Nachteile bezüglich Komfort und Sicherheit. Unser Ratgeber zeigt daher einen Überblick über die unterschiedlichen Transportmöglichkeiten, wichtige Tipps für eine sichere Familienmobilität per Fahrrad.

Sicheres Radfahren in jedem Alter

Die radlobby setzt sich auf allen politischen Ebenen für ein verbessertes Verkehrsumfeld und zeitgemäße Mobilität per Rad ein – besonders für Kinder! Dadurch wurde auch die Mitnahme von Kindern in Transporträdern in der aktuellen StVONovelle zugelassen.

Als Familie per Rad mobil sein

Damit wir unsere Bemühungen weiter steigern können, brauchen wir Ihre finanzielle Unterstützung. Jeder Betrag ist willkommen! **Spende unter Kennwort „Kind am Rad“ an Radlobby Österreich, IBAN: AT80 2011 1822 6758 1300, BIC: GIBAATWWXXX**

2

Anhänger Händlerkampagne





**Mitglied
werden**
20€ statt 40€

Vorteile genießen
Rundum-Versicherungspaket
Magazin-Abo DRAHTESEL
Radlobby-Einkaufsrabatt
und vieles mehr
www.radlobby.at/mtg

Foto: Peter Provasnik





Über uns
Die Radlobby setzt sich für radfreundliche Rahmenbedingungen und die politische Akzeptanz des Fahrrads ein.

Unser Angebot

- Rundum-Versicherungspaket:
Rechtsschutz-, Haftpflicht- und Unfallversicherung
- Jahresabo der Zeitschrift DRAHTESEL
- Radlobby-Einkaufsrabatt
- Fahrrad-Diebstahlversicherung (optional)
- Rechtsberatung, Fachberatung

Mitglied werden
Einfach **online** Aktionsmitglied werden* und Aktionscode eingeben. Dann bekommen Sie die Mitgliedschaft mit Rundum-Versicherungspaket, Radlobby-Einkaufsrabatt und Magazin-Abo DRAHTESEL um **20€ statt 40€**.
www.radlobby.at/mtg

Aktionscode _____

* Aktion gilt nur für Neumitgliedschaften im ersten Jahr

Sonderfall Kampagnen-Sujets

Diese können etwas freier gestaltet werden, wie etwa die Vorderseite des Flyers für die Abstandskampagne.

Farbe der Kampagne ist ein intensiver Rotton als Signalfarbe, der großflächig eingesetzt wird. Eine Radlobby-Farbe würde sich in diesem Fall nicht eignen.

Um den Flyer dennoch als Radlobby-Produkt kenntlich zu machen, kommt das Grundlayout für A6 Flyer und Banner zum Einsatz: weißer Balken unten, blaue Schriftfarbe, Schriftart „Roboto“, Radlobby-Logo, das aus dem Balken hinauswächst.

Flyer für Kampagne: „Abstand macht sicher“





Mangelnde Seitenabstände überholender Autos erschrecken RadfahrerInnen. Abrupt geöffnete Autotüren stellen für Radfahrende eine signifikante Gefahr dar. Das können wir gemeinsam ändern:

Abstand macht sicher

Der Sicherheitsabstand ist die Knautschzone der Radfahrenden. Die Kampagne „Abstand macht sicher!“ der Radlobby Österreich nimmt sich dieser wichtigen Sicherheitsthemen an.

www.radlobby.at/abstand

<p>KFZ-LenkerInnen Öffnen Sie Autotüren nicht ohne Schulterblick. Der ausreichend sichere Seitenabstand zu Radfahrenden beim Überholen beträgt mindestens 1,5 Meter, sonst ist ein Überholen nicht sicher möglich.</p>	<p>KFZ > 1,5 m</p>
<p>RadfahrerInnen Der empfohlene Seitenabstand zu parkenden Autos, um abrupt geöffneten Türen ausweichen zu können, beträgt mindestens 1,2 Meter.</p>	<p>RAD > 1,2 m</p>
<p>VerkehrsplanerInnen Die Mindestbreite eines Mehrweckstreifens von 1,5 Metern neben parkenden Autos reicht nicht aus für genügend Bewegungsfreiheit und Sicherheit der Radfahrenden. Die empfohlene Regelbreite beträgt 1,75 Meter.</p>	<p>MZS > 1,75 m</p>
<p>Verkehrsministerium Die gesetzliche Verankerung eines verpflichtenden Seitenabstands für KFZ beim Überholen von RadlerInnen sollte mit zumindest 1,5 Meter in der StVO verankert werden.</p>	<p>BMVIT 1,5 m</p>

Mitglieds-Formular-Infoblatt

Beispiel für Gestaltung von einfachen Texten

So einfach ist es, ARGUS-Mitglied zu werden

Mitglied werden

Als ARGUS-Mitglied unterstützen Sie unser Engagement pro Rad und genießen viele Mitgliedervorteile.

- Antwortkarte ausfüllen und einsenden (Kontakt siehe umseitig) – per E-Mail (eingescannt), per Post oder bei uns vorbeibringen.
- Einfach online Mitglied werden unter: radlobby.at/mtg
- Sie können uns auch unverbindlich und kostenlos mit einem gratis DRAHTESEL-Probe-Abo kennenlernen: drahtesel.or.at/abo

Mitgliedsbeiträge*

- Einzelmitglied oder 1. Haushaltsmitglied **40 Euro**
- Jedes weitere Mitglied im selben Haushalt **26 Euro**
- Einzelmitglied ermäßigt **26 Euro** (Studierende bis 27 J., Juniormitglied bis 19. J.)
- Fördermitglied **ab 50 Euro**
- Kinder im selben Haushalt sind bei ihren Eltern bis 19 J. automatisch und kostenlos mitversichert

* € 2,- Ermäßigung bei SEPA Lastschrift-Mandat

Per Zahlungsanweisung/Online-Banking

- Die beiliegende Zahlungsanweisung für Mitgliedsbeitrag sowie Spenden verwenden und nur den Zahlungsbetrag einsetzen. Bitte keine weiteren Anmerkungen, da die Zahlungsanweisungen maschinell bearbeitet werden.

- Oder überweisen Sie den Mitgliedsbeitrag auf unser Konto:

ARGUS–Die Radlobby
IBAN AT40 6000 0000 0758 2600
BIC OPSKATWW

Per SEPA Lastschrift-Mandat – Sie sparen € 2,-

- Ihr Beitrag wird jährlich zu Jahresbeginn automatisch abgebucht (jederzeit widerrufbar).
- Wenn Sie uns das Lastschriftmandat erteilen, bitte nicht mit Zahlungsanweisung einzahlen.

Beginn der Mitgliedschaft

- Die Mitgliedschaft (inkl. Versicherungsschutz) beginnt ab dem Folgetag der Einzahlung bzw. der Erteilung des Lastschrift-Mandats und gilt bis zum 31.12. des jeweiligen Jahres.
- Der Mitgliedsausweis wird Ihnen nach Zahlungseingang zugesandt.

Sicher unterwegs

Versicherungsleistungen für ARGUS-Mitglieder als RadfahrerIn/FußgängerIn/BenutzerIn des öffentlichen Verkehrs*

- **Rechtsschutzversicherung:** (subsidiär) europaweit, inkl. Ermittlungsstrafrechtsschutz, deckt Anwalts-, Gerichts- und Sachverständigenkosten bis € 57.000,- (z.B. zur Durchsetzung von Schadensersatzforderungen nach einem Unfall).
- Kein Rechtsschutz bei Verfahren betreffend Polizeistrafen bis € 145,35.
- **Haftpflichtversicherung:** (subsidiär) bis € 1,5 Mio., europaweit, einschl. Mittelmeerländer.
- **Unfallversicherung:** weltweit, Leistung € 7.267,- ab einer 50%igen dauernden Invalidität.
- **Kinder** im selben Haushalt sind bei ihren Eltern bis zum vollendeten 19. Lebensjahr automatisch und kostenlos mitversichert.

* Kein Versicherungsschutz bei Berufsfahrten (Botendienst etc.)
Versicherungsschutz als Fußgänger und Benutzer öffentlicher Verkehrsmittel nur innerhalb Österreichs

Weitere Informationen finden Sie Online unter: radlobby.at/versicherungen

SEPA Lastschrift-Mandat

Zahlungsempfänger:

ARGUS, Arbeitsgemeinschaft umweltfreundlicher Stadtverkehr
Frankenbergg. 11
1040 Wien
Creditor-ID: AT65ZZZ0000027672

Ich ermächtige ARGUS, Zahlungen von meinem Konto mittels SEPA-Lastschrift einzuziehen. Zugleich weise ich mein Kreditinstitut an, die von ARGUS auf mein Konto gezogenen SEPA-Lastschriften einzulösen. Ich kann innerhalb von acht Wochen, beginnend mit dem Belastungsdatum, die Erstattung des belasteten Betrages verlangen. Es gelten dabei die mit meinem Kreditinstitut vereinbarten Bedingungen.

Name

Anschrift

IBAN

BIC

Ort, Datum

Unterschrift

Ihre Stimme fürs Rad

Mit Ihrer Mitgliedschaft unterstützen Sie unser Engagement pro Rad

Die ARGUS und die Radlobby-Vereine setzen sich für radfreundliche Rahmenbedingungen und die politische Akzeptanz des Fahrrads ein, durch:

- Vertretung Ihrer Rad-Interessen bei Politik und Verwaltung
- Öffentlichkeitsarbeit und eigene Medien
- Veranstaltungen rund ums Rad
- Einsatz für Verbesserung der Rad-Infrastruktur und für sichere und attraktive Radabstellanlagen
- Wir nehmen gerne Ihre Wünsche und Anregungen zu Radverkehrs-themen entgegen.



Radlobby ARGUS
Frankenberggasse 11
1040 Wien
Tel.: 01/505 09 07,
Fax-Dw: 19
service@argus.or.at
www.radlobby.at/argus

Büro: Mo–Fr 10–14 Uhr
(telefonisch)

ARGUS-Shop:
Mo–Fr 14–19 Uhr
Sa 10–14 Uhr
www.argusshop.org

Radlobby Wien-Büro (ARGUS und IGF)
Lichtenauergerasse 4/1
1020 Wien
Tel. & Mail wie oben

Ich will Mitglied werden

Vor-/Zuname:

Geschlecht: weiblich männlich Geb.Datum:

Straße:

PLZ und Ort:

E-Mail:

Tel.:

Mitgliedsbeiträge:

SEPA Lastschrift-Mandat (Ich spare € 2,-)

Bitte füllen Sie die Angaben zur zum SEPA Lastschrift-Mandat auf der Formular-Rückseite aus.

- Einzel; € 38,- Haushalts-, € 24,- Studenten, € 24,- Junior- € 24,-
- Förder-Mitglied ab € 50,- / anderer Betrag: (bitte ankreuzen)
- zusätzlich meine jährliche Spende: (DANKE)

Ich bezahle mit Zahlungsanweisung/bar

- Einzel; € 40,- Haushalts-, € 26,- Studenten, € 26,- Junior- € 26,-
- Förder-Mitglied ab € 50,- / anderer Betrag: (bitte ankreuzen)
- zusätzlich meine Spende: (DANKE)

Ort, Datum

Unterschrift

Vorteile für ARGUS-Mitglieder

- Rundum-Versicherungspaket: Rechtsschutz, Haftpflicht- und Unfallversicherung radlobby.at/versicherung
- Radlobby-Rabatt: Zahlreiche Einkaufsrabatte und Vorteile bei Radwerkstätten und Partnerbetrieben in ganz Österreich: radlobby.at/radhandel
- Radmagazin-Jaresabo: Viermal jährlich kommt unsere Zeitschrift DRAHTESEL, Das österreichische Fahrradmagazin zu Ihnen ins Haus
- Optionale kostengünstige Fahrrad-Diebstahl-Versicherung: radlobby.at/dsv
- Ermäßigte Mitgliedschaft für jede weitere an der selben Adresse wohnende Person
- Kinder bis zum vollendeten 19. Lebensjahr sind kostenlos bei den Eltern mitversichert
- Rechtsberatung, Fachberatung und Radtoureninformationen
- Optionale Zusatzversicherung für SkaterInnen
- Der Versicherungsschutz beginnt am Einzahlungstag ab 24.00 Uhr.

Weitere Informationen finden Sie online unter: radlobby.at/mtg

Radlobby Österreich ist Mitglied von: ECF

Mit Ihrer ARGUS-Mitgliedschaft sind Sie den Mitgliedern folgender dem Europäischen-Radfahrer-Verband ECF (European Cyclists Federation) angeschlossenen Radfahrerorganisationen gleichgestellt und können bei Auslandsaufenthalten deren Beratungseinrichtungen etc. in Anspruch nehmen. adf.de pro-velo.ch weitere Mitgliedsorganisationen unter ecf.com

Banner

Mehr Platz fürs Rad!



Den Möglichkeiten für ein
Radlobby-Branding sind
keine Grenzen gesetzt

Bei nebenstehenden Plakate ist die Radlobby als Absender nicht erkennbar.
Das erste Plakat erweckt sogar den Eindruck, die Radparade wäre von der Eisgreislerei veranstaltet worden.

Radlobby Wiener Neustadt • Radtouren 2016



Radparade



Samstag, 18. Juni - 9.30 Uhr
Treffpunkt:
Bahnhofplatz Wiener Neustadt

Alle Mitradler:innen erhalten 2 Kugeln Eis vom Eis-Greissler

Radlobby Wiener Neustadt
2700 Wiener Neustadt, Rossiggasse 13 02622 212 65 noe@radlobby.at wn.radlobby.at

Radlobby Niederösterreich • Radtouren 2016

Semmering Adlitzgräben

59 km

Sonntag, 24. Juli 2016
Ausblick am Semmeringpaß ins Steirische!
Schöne Tour bergab durch die Adlitzgräben und durch das Schwarzatal.
Semmering - Gloggnitz - Ternitz - Neunkirchen - Wiener Neustadt: ~59 km
Optional: Bahnrickfahrt ab Ternitz oder Neunkirchen
Wichtig: Gut funktionierende Bremsen!



Google/Maps: <https://goo.gl/maps/GX18MGUWhfs>

Bahn-Anreise nach Semmering:
Treffpunkt: mind. 10 Minuten vor Zugabfahrt.
08.09 ab Wien Floridsdorf R2317
08.29 ab Wien Hauptbahnhof R2317
08.49 ab Mödling R2317
09.35 ab Wiener Neustadt Hbf R2317
10.11 ab Payerbach R6479
10.40 an Semmering

Anmeldung bei der Tourleitung erwünscht:
Gottfried Velechovsky
0676 739 17 50 g.velechovsky@aon.at
Karl Zauner
02622 21265 karl.zauner@radlobby.at

Radlobby NO Mitglieder: werbeaktion 1 Radanhänger zu gewinnen noe.radlobby.at
Sponsoren: Die Radanhänger Zentrale radanhänger.at

Radlobby Niederösterreich
2700 Wiener Neustadt, Rossiggasse 13 02622 212 65 noe@radlobby.at ZVR 853797691 noe.radlobby.at

Radlobby Niederösterreich • Radtouren 2016

Schwarzföhrentour Pechermuseum Hernstein

54 km

Sonntag, 7. Aug. 2016
Führung Pecherlehrpfad ca. 40 Minuten
Pechermuseum inkl. Film ca. 50 Minuten

Radtour-Treffpunkt:
09.00 Abfahrt per Rad ab Bahnhofplatz Wiener Neustadt
Wöllersdorf nach Piesting
10.00 Treffpunkt Bahnhof Piesting
Weiter nach Hernstein - Bendorf - Leobersdorf - Wiener Neustadt: ~54 km
Google/Maps: <https://goo.gl/maps/yPr1M6Dc6at>



Optional: Anreise mit dem Zug nach Piesting
08.09 ab Wien Floridsdorf R2317
08.29 ab Wien Hauptbahnhof R2317
09.33 ab Wiener Neustadt Hbf R6525
09.55 an Piesting

Rückfahrt ab Leobersdorf optional per Bahn oder per Fahrrad am Wiener Neustädter Kanal.

Anmeldung bei der Tourleitung erwünscht:
Gottfried Velechovsky
0676 739 17 50 g.velechovsky@aon.at
Karl Zauner
02622 21265 karl.zauner@radlobby.at

Radlobby NO Mitglieder: werbeaktion 1 Radanhänger zu gewinnen noe.radlobby.at
Sponsoren: Die Radanhänger Zentrale radanhänger.at

Radlobby Niederösterreich
2700 Wiener Neustadt, Rossiggasse 13 02622 212 65 noe@radlobby.at ZVR 853797691 noe.radlobby.at

Radlobby Niederösterreich • Radtouren 2016

Hermannshöhle Kirchberg/Wechsel

69 km

Sonntag, 21. Aug. 2016
Besichtigung der Hermannshöhle

Radstrecke:
Grimmenstein - Feintritzal - Kirchberg am Wechsel: 17 km
Retour:
Kirchberg am Wechsel - Feintritzal - Pittental - Wiener Neustadt: 52 km
Optional bei der Rückfahrt: Zugang führt ab jeder Haltestelle im Pittental möglich.
Strecke auf Google/Maps: <http://tinyurl.com/Hermannshoehle2016>



Bahnreise nach Grimmenstein:
07.59 ab Wien Hauptbahnhof R2315
09.03 ab Wiener Neustadt Hbf REX2717
09.23 an Edlitz-Grimmenstein
Treffpunkt: mind. 10 Minuten vor Zugabfahrt.
Optional für Langstreckenradler:innen:
7.30 Treffpunkt Bahnhofplatz Wiener Neustadt zu einem Zeitpunkt, dass ihr um 9.23 Uhr am Bahnhof Edlitz-Grimmenstein seid.

Anmeldung bei der Tourleitung erwünscht:
Gottfried Velechovsky
0676 739 17 50 g.velechovsky@aon.at
Karl Zauner
02622 21265 karl.zauner@radlobby.at

Radlobby NO Mitglieder: werbeaktion 1 Radanhänger zu gewinnen noe.radlobby.at
Sponsoren: Die Radanhänger Zentrale radanhänger.at

Radlobby Niederösterreich
2700 Wiener Neustadt, Rossiggasse 13 02622 212 65 noe@radlobby.at ZVR 853797691 noe.radlobby.at

Radlobby Niederösterreich • Radtouren 2016

Kleine Bucklige Welt Runde

67 km

Sonntag, 4. Sept. 2016
09.00 Treffpunkt
Bahnhofplatz Wiener Neustadt

Radstrecke:
Bahnhofplatz Wiener Neustadt - Föhrenwald - Föhrenau - Bad Erlach Pittental - Scheiblingkirchen - Thernberg - Bronnberg - Bad Erlach - Lanzenkirchen - Katzelsdorf - Wiener Neustadt: ~67 km
Strecke auf Google/Maps: <https://goo.gl/maps/eZ1qsz2tC2>



Optional:
Bahn-Anreise nach Scheiblingkirchen:
08.29 ab Wien Hauptbahnhof R2317
09.39 ab Wiener Neustadt R2719
10.06 an Scheiblingkirchen

Anmeldung bei der Tourleitung erwünscht:
Gottfried Velechovsky
0676 739 17 50 g.velechovsky@aon.at
Karl Zauner
02622 21265 karl.zauner@radlobby.at

Radlobby NO Mitglieder: werbeaktion 1 Radanhänger zu gewinnen noe.radlobby.at
Sponsoren: Die Radanhänger Zentrale radanhänger.at

Radlobby Niederösterreich
2700 Wiener Neustadt, Rossiggasse 13 02622 212 65 noe@radlobby.at ZVR 853797691 noe.radlobby.at